



交通アクセス案内

- **電車でお越しの場合**
新宿より小田急小田原線にて本厚木駅まで50分。本厚木駅より徒歩15分。
- **お車でお越しの場合**
東名厚木インターを下り、国道129号線を北上。
厚木市文化会館前を左折し、1つ目の信号を左折、約300m先左手。
- **飛行機でお越しの場合**
羽田空港より本厚木駅まで直通リムジンバスをご利用下さい。(約50分)
- **神奈中バスでお越しの場合**
 - ①本厚木駅前南口14番乗り場(東京農大行)『赤羽根入口下車』(徒歩1分)
 - ②本厚木駅バスセンター9番乗り場(森の里方面行)『赤羽根入口下車』(徒歩1分)
- **シャトルバスでお越しの場合**
本厚木駅南口より随時運行しております。日曜・祝日は運休いたします。
- **タクシーでお越しの場合**
本厚木駅南口より約10分。

健康増進センター ☎046-223-7815

受付時間: 13:00~16:00 (日曜、祝日を除く)

湘南厚木病院

〒243-8551 神奈川県厚木市温水118-1 TEL:046-223-3636 FAX:046-223-3630

www.shonan-atsugi.jp

湘南厚木 人間ドック

検索

Shonan Atsugi Hospital · Medical Check



人間ドックの ご案内

ご自身の未来、
そして、
ご家族のために。

ご自身にあった様々なプランを
ご用意しております。


湘南厚木病院

湘南厚木病院の 人間ドックは、 あなたの健康を 見守ります。



毎日を忙しく生活している現代人にとって、常に気になっているのがご自身や、ご家族の健康状態ではないでしょうか。

病気への不安と、健康であることの大切さを痛感している人も少なくないはず。生活習慣の変化により、近年働き盛りの方々の中に多くの生活習慣病が見られるようになっていきます。がん、心臓病、糖尿病、脳梗塞など様々な病気は、いづれも早期に発見し、適切な治療を行うことが大切です。

人間ドックは、身体に現れたさまざまな兆候をいち早く発見し、早期に適切な対応をするためのものです。健康を気遣うあなたやご家族に、定期的な人間ドックの受診をお勧めします。



最新検査機器での 精度の高い検査と専門医による判定。

優れた性能を持つ検査機器の使用によるデータを、専門医による精度の高い判定を行うことにより、安心できる「質の高い」人間ドックを実現していきます。

所用時間

総合精密人間ドック

9～10時間

当院で実施している人間ドックの検査をお受けいただけます。(基本・脳・心肺・大腸)

基本人間ドック

5時間

総合精密人間ドックの中でも**基本となる検査項目のみ**を受けることができます。

- [男性] 総合人間ドックの中で**1～17**までの項目。
 - [女性] 総合人間ドックの中で**1～18**までの項目。
- *詳しくは次ページ「総合精密人間ドック」をご覧ください。

下記のその他ドックと組み合わせることも可能です。

脳ドック

1.5～2時間

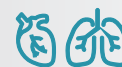
脳の病気は症状が現れてからでは手遅れです。**MRI・MRA**による検査を行います。



心臓と肺ドック

2～3時間

心臓病と、肺疾患の早期発見と予防に。**64列マルチスライスCT**と**心臓超音波検査**等による検査です。



大腸ドック

6～7時間

近年増加している**大腸がん**の早期発見に。**内視鏡**による検査です。



PET・CTドック

4～5時間

全身のがんの検査を受けられます。



総合精密人間ドック

脳ドック

心臓と肺ドック

大腸内視鏡ドック

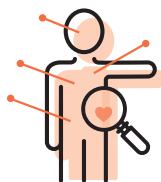
お申し込み / 費用

総合精密人間ドック

所用時間

9～10時間

健康は**維持**するものから**創造**するものへと変わりつつあります。健康診断を受けているから大丈夫と安心するのではなく、**一歩進んだ**健康を得るために、**人間ドック**の受診をおすすめします。



人間ドックのおすすめ

すべての人々が健やかで、病を得ることなく長寿を楽しむために人間ドックがあると考えます。そのため当院の総合人間ドックは、MRIによる**脳ドック**、64マルチスライスCT、**心臓超音波検査**等による**心・肺ドック**、**大腸内視鏡**による**大腸ドック**を用意しております。

もちろん、これらの検査をご希望なされない方は自由な組み合わせができますので、ご安心下さい。基本人間ドックで男性は**1～17**、女性は**1～18**です。(所用時間 **5時間**)

総合人間ドック検査項目

1	身体計測	身長、体重、血圧測定、腹囲、標準体重、肥満度、BMI、体脂肪
2	内科診察	聴打診
3	血液型検査	ABO式、Rh式(初回のみ)
4	血液算定検査	血色素量、ヘマトクリット、赤血球、白血球、MCV、白血球分画、血小板
5	免疫・血清検査	梅毒反応、炎症、リウマチ、腫瘍マーカー(男PSA・女CA125)、肝炎ウイルス

6	生化学検査	肝機能、膵機能、腎機能、痛風、電解質、糖尿病、脂質
7	尿検査	蛋白、糖、ウロビリノーゲン、潜血
8	便検査	潜血反応(2回法) ※大腸内視鏡検査実施の場合は省略
9	眼科検査	視力、眼圧、眼底写真
10	耳鼻科検査	聴力検査
11	肺機能検査	スパイロメーター検査
12	心電図検査	安静時
13	胸部レントゲン検査	直接撮影(デジタル撮影2方向)
14	食道、胃、十二指腸	胃カメラ/胃透視(選択)
15	甲状腺検査	甲状腺機能
16	腹部超音波検査	肝臓、胆嚢、膵臓、腎臓、脾臓、膀胱など
17	喀痰細胞診	呼吸器系がん細胞検査
18	婦人科 子宮がん健診 乳がん検診	子宮頸部細胞診 超音波検査/マンモグラフィー(選択)
19	脳ドック	MRI+MRA
20	心臓と肺がんドック	CT検査、心臓超音波検査、負荷心電図検査
21	大腸内視鏡ドック	

オプション
PET-CTドック(大腸ドックと同日受診はできません。別日となります。)
アミノインデックス(がんリスクスクリーニング)
ロックスインデックス(脳梗塞、心筋梗塞の発症リスク検査)
マーナケンコー検査(がん遺伝子検査・長寿遺伝子検査)

※検査後の指導、外来受診は当院の健康増進センターにご相談下さい。

脳ドック

所用時間

1.5～2時間

くも膜下出血予防のためにも…

健康に自信をお持ちの方が、突然倒れて健康を、命を失うことをよく耳にします。脳の病気は何の前触れもなく起こることが多く、予兆があっても放置されることが多い為、治療が遅れて手遅れになることがあります。

最近ではMRI検査を受けることで脳の病気をある程度予測することが可能になりました。特に働き盛りの40代、50代の方々には、くも膜下出血で倒れる原因である脳動脈瘤の早期発見にMRAの検査が欠かせません。脳の病気はQOL(生活の質)の低下に直結します。これを起こさないためにも「脳ドック」をお受けになることをお勧めします。



脳ドックのおすすめ

例えば麻痺などの異常がまったくなくても、MRIで撮影してみると小さな梗塞が見つかることがあります。小さな梗塞そのものはあまり心配ないのですが、なかには脳卒中の前触れであることがあります。小さな梗塞が沢山できて認知症のようになることもあります。見つければある程度予防も可能です。また脳腫瘍はまれな病気ですが、MRIの撮影により発見することも出来ます。

日本人の死因の 上位をしめる脳卒中

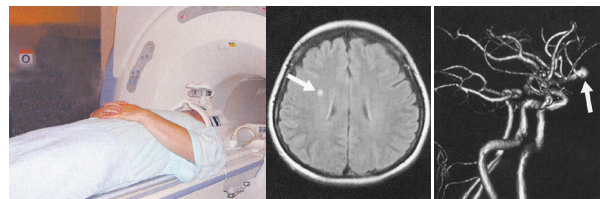
脳卒中は大きく分けて脳梗塞、脳出血、くも膜下出血の三つに分けられます。脳ドックによって、脳梗塞、脳動脈硬化症や脳出血、くも膜下出血の原因となる脳動脈瘤や血管奇形を未破裂のうちに発見することが可能です。

ある日突然… なってからでは遅い脳の病気

脳は体の中で最も精密な臓器で、場所によりその機能が決まっています。例えばものを見る場所、手足を動かす場所、考える場所などです。ですから障害を受けるとその場所に依じた後遺症が残ることになります。ひどい場合には寝たきり状態や植物状態になります。また、くも膜下出血は働き盛りの突然死の原因の一つとしてよく知られている恐ろしい病気です。

脳を検査する機器「MRI」とは？

CTスキャンの登場で多くの人命が救われましたが、予防的に脳の健康を調べるには限界がありました。新たに開発されたMRIは磁気を利用した診断法で、放射線を浴びることなく、これまで見落とされていた脳の病気を発見することが可能になりました。



▲MRIによる診断画像

心臓と肺ドック

所用時間

2~3時間

心臓病 Q & A

すこやかな明日のために…

心疾患と肺疾患は気になりませんか？ COPD（慢性閉塞性肺疾患）が、喫煙家又は愛煙家の方に多発しています。COPD（慢性閉塞性肺疾患）が進行し重症化すれば、日々の生活に障害をきたし、常時酸素ポンペを背負う生活を強いられます。

「64列マルチスライスCT」撮影装置であなたの肺の健康をチェック。また心臓エコー、負荷心電図検査で心臓の状態をチェックし、より確かな安心をお届けします。



64列マルチスライスCTによる

心臓と肺がんドックのおすすめ

狭心症、心筋梗塞や肺がんなどは日本人の死因の上位を占める病気です。それらを予防することができれば毎日を安心して過ごせます。心臓については狭心症・心筋梗塞の原因となる冠動脈硬化症を短時間に発見でき、肺がんについては数ミリの肺がんを発見することが可能です。



日本人の3大死因のひとつといわれる 心臓病にはどんな病気がありますか？

心臓の力が弱くなり心臓の機能が果たせなくなる“心不全”と、冠動脈が狭くなったり詰まったりしておきる“狭心症・心筋梗塞”があります。

狭心症・心筋梗塞とはどんな病気ですか？

心臓はその外側にある血管から酸素と栄養を受けて働き、全身に血液を送り出す仕事をしています。その血管を冠動脈といいますが、血管の内側にコレステロールなどの脂肪がついた分だけ細くなって血液が通りにくくなり、心臓の筋肉の一部に酸素や栄養素が足りなくなってしまうのが狭心症です。血管が詰まると心筋梗塞となります。

心臓病を防ぐことはできないのでしょうか？

狭心症や心筋梗塞の症状は突然であっても、冠動脈に起こる動脈硬化は比較的ゆっくり進行します。ですからこの動脈硬化を早めに見つければよいのです。動脈硬化が生じるとカルシウムが動脈壁に沈着（石灰化といいます）してきます。これをいち早く見つけて発症を防ぐ治療に入ります。

動脈硬化がありそうだとわかったら どうすればよいのでしょうか？

もし動脈硬化がありそうだとわかったら、心臓のより詳しい検査を行い、最終的には冠動脈そのものを映し出す検査（心臓カテーテル検査）を行い動脈が狭くなっているかどうかを確かめます。この検査では動脈の詰まっているところ、狭いところのすべてが分かります。外来の受診をお勧めします。

CTはどんな検査でどのくらい時間がかかりますか？

検査台の上で静かに横になっているだけです。痛みや不快感は全くありません。検査台への乗り降りを含めても10分程度です。

大腸内視鏡ドック

所用時間

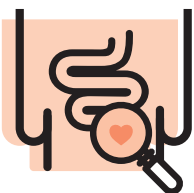
6~7時間

大腸ガン Q&A

受けて安心! 早期発見で健康キープ…

最近、がんのなかでも特に「大腸がん」が増加しています。その原因として高脂肪・無繊維食品を中心とする食生活の欧米化・都会化が進んでいることが考えられます。最新の統計では、胃がんの発生率を超えています。

そこで、日ごろから大腸がんを予防する食生活を心がけ、早期発見のための大腸内視鏡ドックをおすすめします。備えあれば憂いなし、あなたご自身の健康のために小さな勇気を出して下さい。



大腸内視鏡検査のおすすめ

最新の新規がん患者は99.5万人。そのうち大腸がんは15.8万人で、第1位となっています。男女別でも男性は3位9万人、女性は2位6.8万人になっています。男女比では3:2で、決して女性に少ない病気ではありません。「大腸内視鏡はつらい」という一般的な認識で検査を延ばしていませんか?

実際に受けた方々の感想は「思ったよりずっと楽だった」というのがほとんどです。症状が出てからでは遅いのです。40歳以上の方には、ぜひ大腸内視鏡検査をお受けになることをお勧めします。

どうしたら大腸がんが防げるのでしょうか?

日本人の体質にあった食生活を取り戻し、便秘しないように植物繊維を多く含む食事を心がけましょう。

大腸内視鏡検査とはどんな検査ですか?

前日の夜と、朝から半日かけて腸を洗う薬を飲みます。希望により鎮静剤を注射して痛くないように検査をします。検査時間は15~20分です。検査が終わったら1時間後には帰宅できます。

どのくらいの割合で検査を受ければ安心ですか?

40歳以上では便潜血検査は毎年1回、大腸内視鏡検査は50歳になったら一度は受けることをお勧めします。大腸ポリープが見つかった場合は、検査の担当医にお尋ね下さい。

早期発見すれば大丈夫でしょうか?

内視鏡検査で発見された早期がんはその場で切除可能です。(形や性質により異なりますが)切除できれば翌日から仕事(デスクワーク)ができます。

血液が便に出ていない場合は 安心していいのでしょうか?

いいえ、便潜血反応が「陰性」でもがんがないという証拠にはなりません。潜血反応陰性の方も数年に一度は大腸内視鏡検査を受けましょう。陽性の方は健康保険適用になります。

その場合、生存率との関係はどうでしょうか?

ドックで発見される大腸がんの74%が早期がんで、長期生存が期待されます。一方症状が出てから発見される大腸がんの73%が進行がんで半年から1年以内に肝臓などへの転移が起きます。



◀内視鏡で発見された大腸がん

それまで全くの無症状で便潜血反応も陰性でした。切除後すぐに仕事に復帰されました。

人間ドックを お受けになる方へ

1 お申し込み



健康増進センターへお電話いただくか、窓口へお越し下さい。
パンフレットをご希望の方もご連絡下さい。

健康増進センター ☎046-223-7815

受付時間：13:00～16:00（日曜、祝日を除く）

*予約の取り直し変更はお早めに、ご連絡をお願いします。

2 書類送付



健診1～2週間前までに、必要な書類一式をお送りします。
（ご案内状、問診表、検査容器等）

3 検査当日



- ・ 問診表 … 全てご記入のうえ、お持ち下さい。
- ・ 検便容器 … 健診4日前より当日朝までの2回分の便を採取して下さい。
（検便がないコース、1回のコースもあります）
- ・ 喀痰容器 … 健診3日前からの痰を採取して下さい。
（この検査がないコースもあります）
- ・ 健康保険証 … 治療を要する疾患については、保険証をご利用いただけます。

*他の医療機関での検査結果などがありましたら
受診券・ご利用券等いっしょにお持ち下さい。

■ 注意事項

- ・ 検査前日の夜7時以降は、飲食をお避け下さい。
- ・ 検査当日も飲食、喫煙をせずに
午前8時～8時30分（時間指定）までにお越し下さい。
- ・ お車でのご来院はお控え下さい。
内視鏡で鎮痛剤使用を希望する場合は、運転できません。
- ・ 血圧・心臓などの薬は飲んで下さい。

4 結果説明



基本ドックは、検査終了時に専門医師による
簡単な結果説明をお受けいただけます。

- ・ 健診約3～4週間後に報告書をお送りします。
- ・ 最終報告の結果説明はご希望により承ります。
ご予約をお取りしますのでご連絡下さい。

5 アフターフォロー



1. 郵送した報告書について、
ご不明な点、気になることがありましたら
ドック后面談（要予約）をご利用下さい。
2. 精密検査や治療が必要な場合は
湘南厚木病院にて連携して行います。
3. 受診を要する場合の外来紹介と予約の確保をします。
4. 徹底した管理で個人情報の保護に努めます。
5. 当院を含むグループ医療機関が全面的に
バックアップします。

人間ドック 費用一覧

2019年1月現在

ドックの種類	費用	
	男性	女性
基本人間ドック (女性は婦人科検診・乳がん検診含む)	44,000円	48,000円
脳ドック (MRI+MRA検査)	28,000円	
心・肺ドック (心臓と肺がんドック)	38,000円	
大腸ドック (大腸内視鏡検査)	38,000円	
基本人間ドック + 脳ドック	72,000円	76,000円
基本人間ドック + 心・肺ドック	74,000円	78,000円
基本人間ドック + 大腸ドック	74,000円	78,000円
基本人間ドック + 脳ドック + 心・肺ドック	102,000円	106,000円
基本人間ドック + 脳ドック + 大腸ドック	102,000円	106,000円
基本人間ドック + 心・肺ドック + 大腸ドック	104,000円	108,000円
総合精密人間ドック 基本人間ドック + 脳 + 心・肺ドック + 大腸ドック	132,000円	136,000円
オプション PET・CTドック	85,000円	
アミノインデックス	22,000円	
ロックスインデックス	14,040円	
マナーケンコー検査	150,000円	

※上記価格表には消費税は含んでおりません。

無料シャトルバス

本厚木駅南口より無料シャトルバスを
随時運行しております。

(日曜・祝日は運休いたします)



平成28年8月1日現在

		運行時刻表						
		1便	2便	3便	4便	5便	6便	7便
本厚木駅南口発	入院棟発	7:35	8:15	9:00	9:20	9:40	10:00	10:20
湘南厚木病院	外来棟発	8:35	9:15	9:35	9:55
	入院棟発	7:15	7:55	8:40	9:00	9:20	9:40	10:00
		8便	9便	10便	11便	12便	13便	14便
本厚木駅南口発	入院棟発	10:40	11:05	11:25	11:55	12:25	12:55	13:20
湘南厚木病院	外来棟発	10:15	10:40	11:05	11:30	12:00	12:30	12:55
	入院棟発	10:20	10:45	11:10	11:35	12:05	12:35	13:00
		15便	16便	17便	18便	19便	20便	21便
本厚木駅南口発	入院棟発	13:45	14:10	14:35	15:00	15:25	15:50	16:15
湘南厚木病院	外来棟発	13:20	13:45	14:10	14:35	15:00	15:30	15:50
	入院棟発	13:25	13:50	14:15	14:40	15:05	15:35	15:55
		22便	23便	24便	25便	26便		
本厚木駅南口発	入院棟発	16:40	17:05	17:30	18:05	18:30	道路状況により 時間が前後する 場合があります。	
湘南厚木病院	外来棟発	16:15	16:40	17:05	17:45	18:05		
	入院棟発	16:20	16:45	17:10	17:50	18:10		

※土曜日は、「1便」から「15便・入院棟発13:25」までとなります。

※日曜・祝日は運休いたします。